

CROMA

· una història dibuixada ·



FITXA TÈCNICA

Idea i direcció: **PAU PONS**

Una producció de: **L'HORTA TEATRE**



CAP TÈCNIC

Aitana Herraiz

616 83 61 65

aitanaherraizperez@gmail.com

ESPAI ESCÈNIC

Espai Ideal: 8 metres de boca, 8 metres de fons, 6 metres d'alt.

Espai Necessari: 6 metres de boca, 7 metres de fons, 5 metres d'alt.

Espai Mínim: 4 metres de boca, 4 metres de fons, 3 metres d'alt.

Elements escenogràfics: la companyia aporta una escenografia composta per un terra de 7 metres d'ample per 6 metres de fons i dos panells mòbils de 2 metres d'altura per 1,37 metres d'ample i 1,06 m d'ample.

DOTACIÓ TÈCNICA

La cambra negra en disposició a la italiana:

- 3 talls de potes
- 4 talls de bambolines
- 1 teló de fons negre

Possible disposició alemanya.

3 vares electrificades en l'escenari

1 vara frontal d'escenari

4 circuits en el terra de l'escenari

4 carrers de dansa



IL·LUMINACIÓ

12 PAR LED RGBWA+UV

6 Retalls Sala (el tipus de retall dependrà de la distància i alçada de la mateixa).




7 Retalls ETC 25°/50° 575W o superior

8 P.C. 1 Kw. (amb visera)

4 PAR LED CAMEO 9CH 120W

4 Panorames asimètrics 1KW





1 SPLITER Senyal DMX
1 Taula d'Il·luminació DMX
1 Monitor d'Il·luminació
24 Canals de DIMMER 2'5 Kw.

SO

Taula de mescles
P.A. adequada a la sala
Almenys 2 monitors en l'escenari
1 enviament de monitor en el centre de l'escenari amb presa de corrent.

PERSONAL NECESSARI

1 tècnic de llums
1 tècnic de so
1 tècnic maquinista
2 persones de càrrega i descàrrega que estaran disponibles des de l'arribada de la companyia fins que es considere necessari.

ALTRES

4 /6 pesos o disponibilitat per a caragolar en el terra.
Per al correcte muntatge de "Croma, una història dibuixada" de L'Horta Teatre és necessari que l'escenari estiga net i sense impediments a l'arribada de la companyia.
Aigua per a equip tècnic i actors.
Espai de neteja habilitat amb pila i/o dutxa i aigua corrent per a la neteja del material.
Camerino o zona de descans i canvi actors.
Lloc habilitat per a estacionar el vehicle de la companyia després de la descàrrega.

Durada del muntatge 6 hores

Durada del desmuntatge 2-3 hores



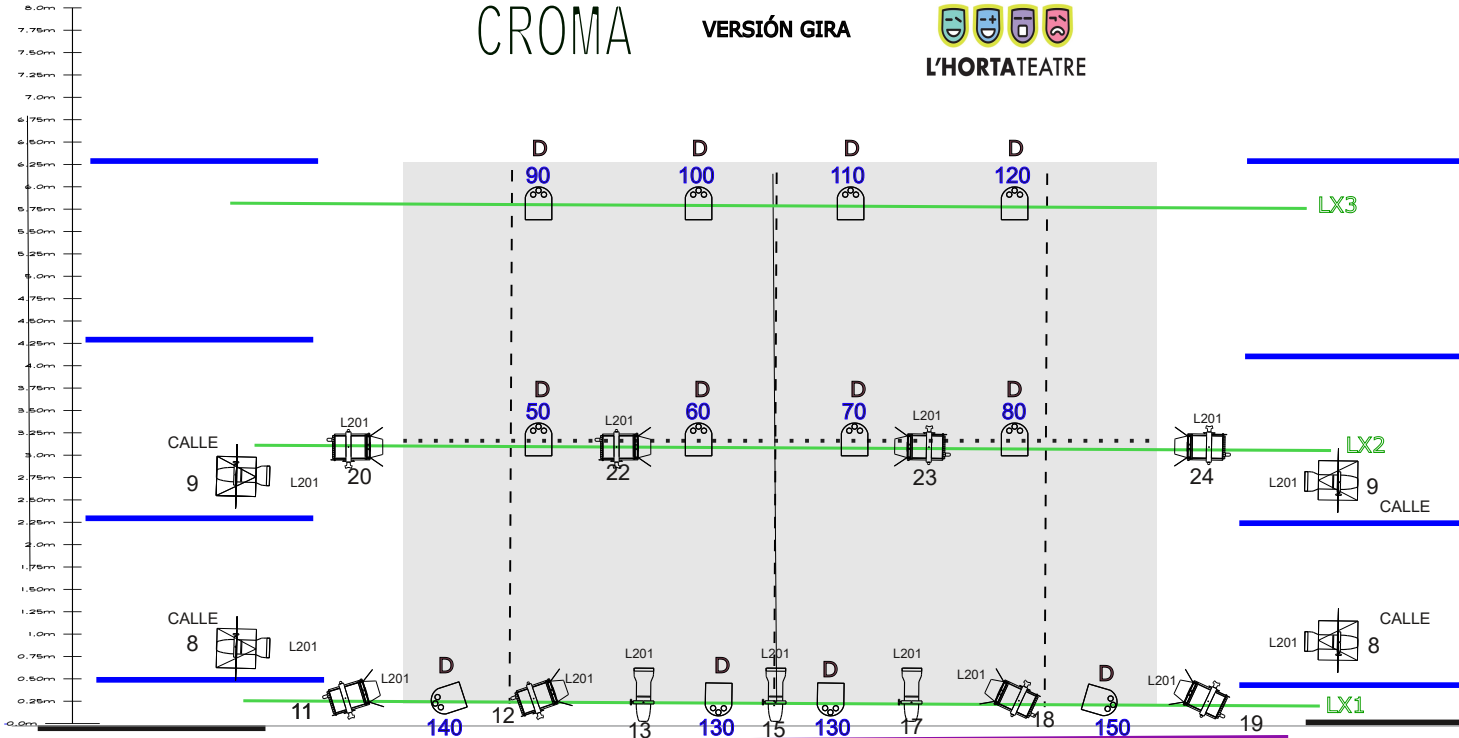
Temps mínim disponible entre passe i passe 1,5 hores

CROMA

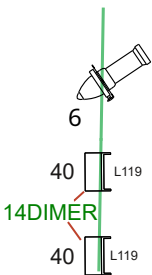
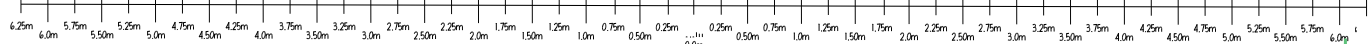
VERSIÓN GIRA



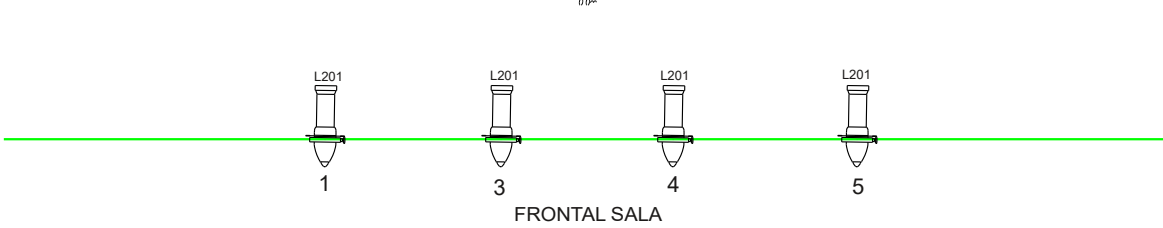
L'HORTATEATRE



LED LUZ NEGRA CH10

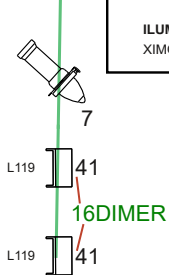


PALCO LATERAL SALA

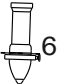


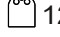
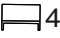


FRONTAL SALA

LA GRADUACIÓN Y LOS WATIOS DEL FRONTAL DEPENDERÁN DE LAS CARACTERÍSTICAS DEL MISMO



PALCO LATERAL SALA

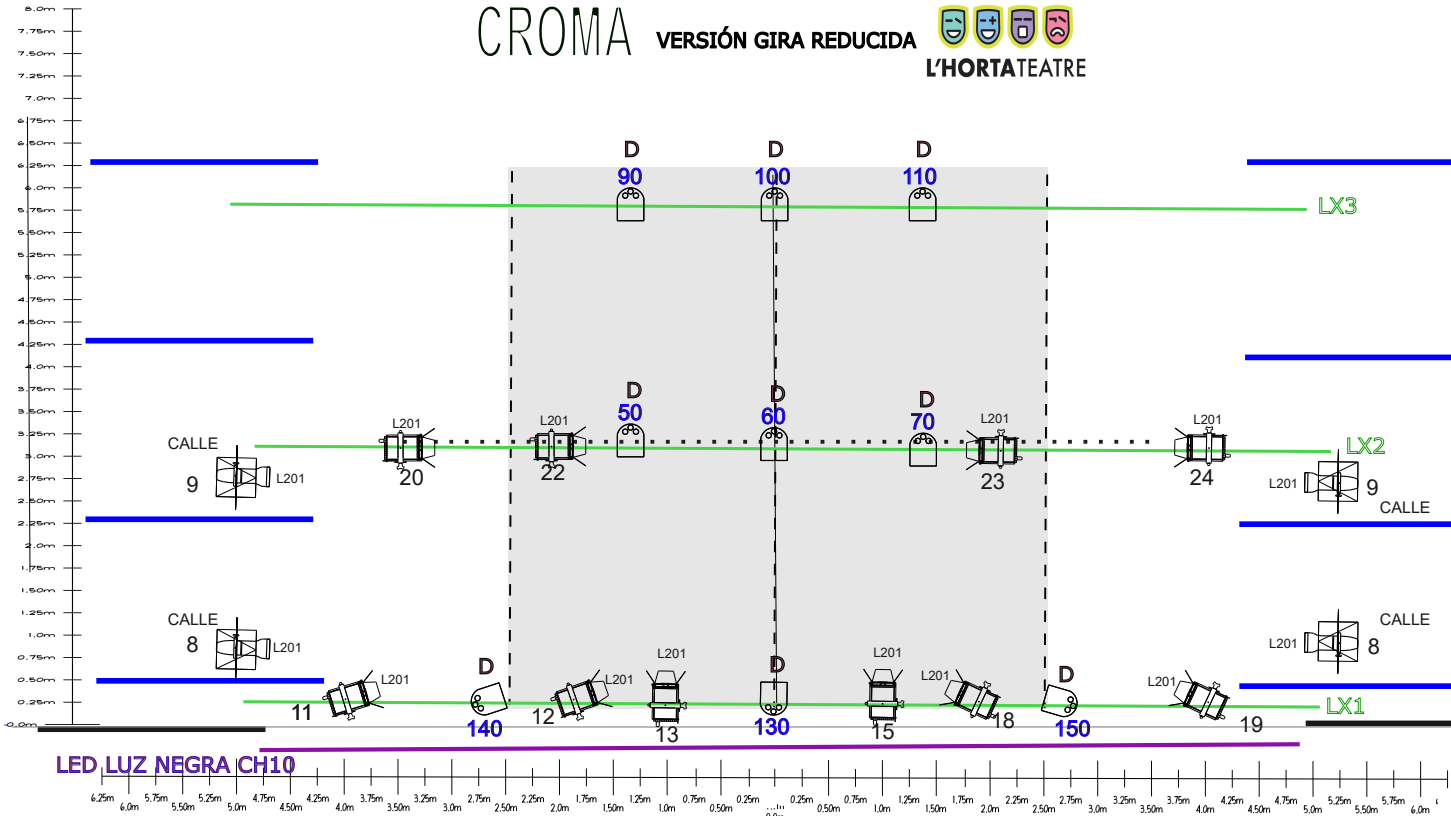
-  6
RECORTES SALA
-  7
RECORTE ETC
JR 25°/50°/575W
-  8
PC 1KW
-  12
PARLED
RGBWA-UV
-  4
PANORAMA
ASIMETRICO
1KW
- CALLES 4**
- D** DIRECTOS
24CH DIMER
- IDEA Y DIRECCIÓN
PAU PONS
- ESPACIO ESCENICO
KIKKA GARCELAN
- ILUMINACIÓN
XIMO OLCINA

CROMA

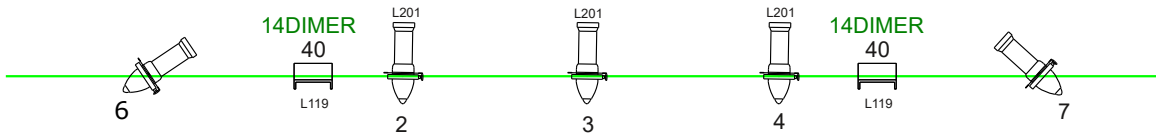
VERSIÓN GIRA REDUCIDA



L'HORTATEATRE



LED LUZ NEGRA CH10



FRONTAL SALA

LA GRADUACIÓN CANTIDAD Y WATIOS DEL FRONTAL DEPENDERÁN DE LA DISTANCIA DEL MISMO

5
RECORTES SALA

4
RECORTE ETC
JR 25°/50°/75°W

10
PC 1KW

9
PARLED
RGBWA-UV

4
PANORAMA
ASIMETRICO
1KW

4
CALLES

D DIRECTOS
24CH DIMER

IDEA Y DIRECCIÓN
PAU PONS

ESPACIO ESCENICO
KIKA GARCELAN

ILUMINACIÓN
XIMO OLCINA



FITXA ARTÍSTICA



Intèrprets Joana Alfonso / Pau Blanco

Autoria i direcció Pau Pons

Ajudantia de direcció i espai escènic Kika Garcelán

Realització escenografia Kika Garcelán / Ramon Picó

Composició musical original Raquel Molano

Espai sonor Adolfo García · Vestuari Maria Almudéver

Disseny il·luminació Ximo Olcina

Assessorament artístic i imatge gràfica Joan Collado

Caracterització Laura Tur · Fotografia Vicente A. Jiménez

· Vídeo promocional Namek Audiovisual · Tècnic David Rosell ·

Ajudant tècnic Jorge Chao · Administració Bea López

Ajudant de producció Jesús Navarrete

Producció executiva Alfred Picó

Amb la col·laboració tècnica de Yolanda García / Jorge Chao



TEASER DE L'ESPECTACLE



L'HORTATEATRE

C/ Sant Martí de Porres, 17
46026 València · Castellar-L'Oliveral
96 375 96 43

direccio@lhortateatre.com

www.lhortateatre.com



Col·labora:



Amb el suport de::



Companyia associada a:

