

Fitxa Tècnica
Els Villalonga

de Ramon Madaula direcció de Carles Sanjaime



Els Villalonga

ESPAI ESCÈNIC

Mesures òptimes: 8 metres d'embocadura, 8 metres de fons, 6 metres d'alt

Mesures mínimes: 6 metres d'embocadura, 6 metres de fons, 4.5 metres d'alt

La companyia aporta una escenografia composta per 6 panells que conformen una paret de 6 m d'ample per 3 m d'alt.

DOTACIÓ TÈCNICA

La cambra negra pot presentar-se en disposició italiana o alemanya:

La cambra negra mínim italiana:

3 talls de potes

4 talls de bambolines

Teló de fons negre

La cambra negra en disposició alemanya tindrà un tall per costat que permeti el pas dels actors.

4 vares electricades en l'escenari

1 de frontal d'escenari

2 canals dimmers en sòl d'escenari

IL·LUMINACIÓ

14 P.C. 1 kW. (amb visera)

4 PAR64 núm. 5

4 Retalls 25°/50° 750 kW

4 Retalls 15°/30° 750 kW

3 Retalls 50° fixes 750 kW

1 Pin spot (aporta companyia)

5 PARLED (aporta companyia)

1 Taula d'il·luminació LT

1 Monitor d'il·luminació

24 Canals de dimmer 2.5 kW

1 Iris per a Retalls 15°/30°

1 splitter DMX

SO

Taula de mescles

P.A. adequada a la sala

1 enviament de monitor al centre de l'escenari amb presa de corrent.

PERSONAL NECESSARI

1 tècnic elèctric

1 tècnic maquinista

2 persones de càrrega i descàrrega que estaran disponibles des de l'arribada de la companyia fins que es considere necessari, normalment 5 hores matinals i 3 hores desmuntatge.

ALTRES

Per al correcte muntatge de "Els Villalonga" de L'Horta Teatre és necessari que l'escenari estigui net i sense impediments a l'arribada de la companyia.

Lloc habilitat per a aparcar el camió de la companyia després de la descàrrega.

Duració del muntatge 6 hores

Duració del desmuntatge 3 hores



Els Villalonga

Symbol	Name	Count
[Symbol]	Cantata PC	14
[Symbol]	SL 23/50	4
[Symbol]	SL15/32	4
[Symbol]	Source 4 Jr	3
[Symbol]	PAR 64	4
[Symbol]	ParLed	5
[Symbol]	Pinspot	1
[Symbol]	Iris	1

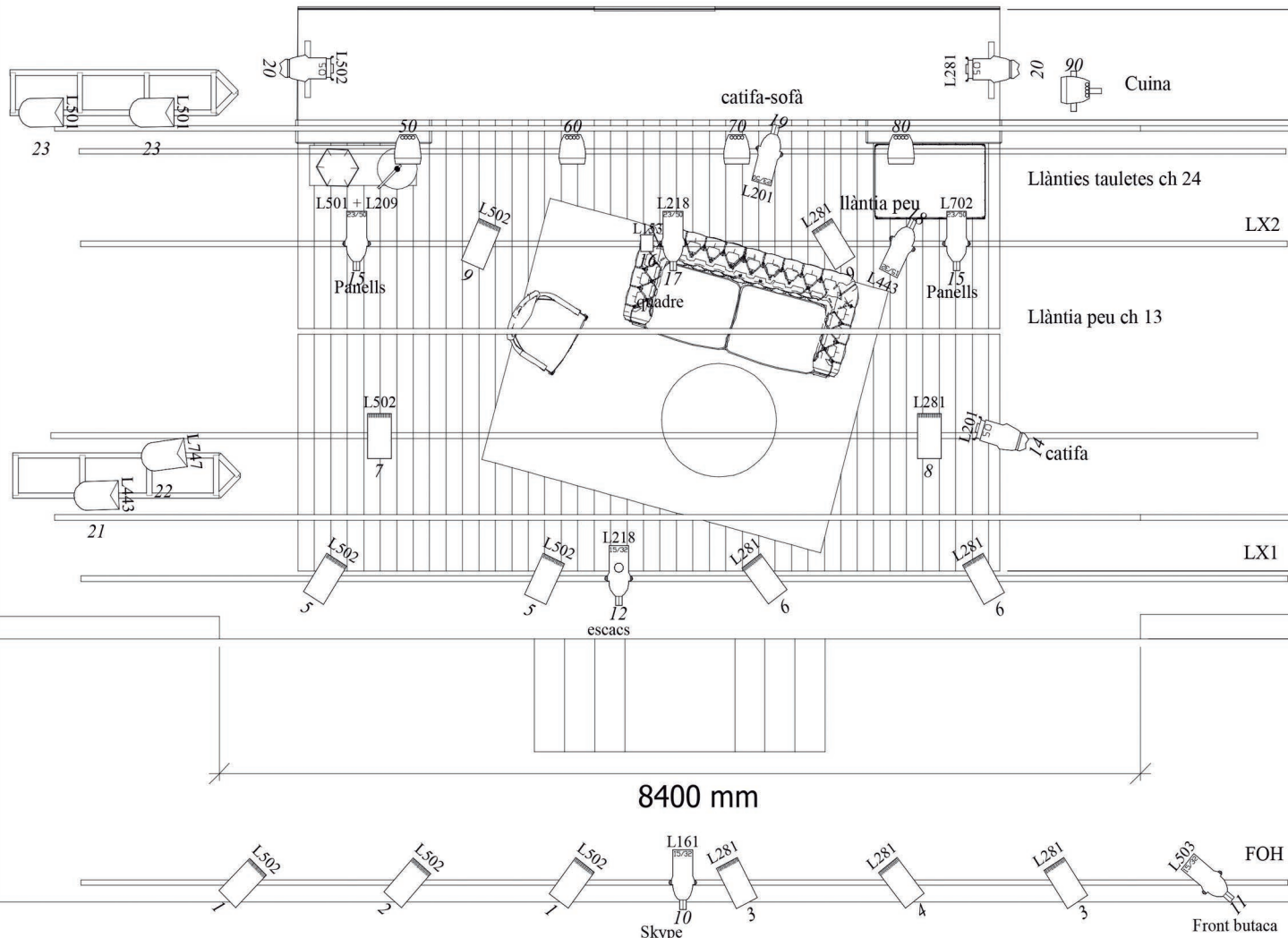
Els Villalonga

13550 mm

1600mm

Aleix ch 47 dmx

Leds ch 43 dmx



Els Villalonga	
Lighting Design:	M.Gonzalo (AAI)/ M.Ulop
Company:	L'Horta Teatre
Director:	Carles Sanjaime
Scenic Design:	Reyes del Mambo
Venue:	L'Horta teatre
Lighting Technician:	David Rosell/Jorge Chao
	Printed: Sep/27/21
	Printed By: Marc. G
	File: Els Villalonga Gira

600 mm

5000 mm

CAP TÈCNIC
 David Rosell
 Tlf. 722 88 13 22
 imatge@yahoo.com

Autor
Ramon Madaula

Direcció
Carles Sanjaime

Intèrprets
Lucía Poveda (*Anna*)
Bruno Tamarit (*Pau*)
Alfred Picó (*Paco*)

Versió
Juli Disla

Escenografia
Los Reyes del Mambo

Vestuari
María Poquet

Disseny il·luminació
Marc Gonzalo (AAD)
Miquel Llop

Música
Josep Zapater

Caracterització
Inma Fuentes

Fotografia / Disseny gràfic
Assad Kassab

Assistent de fotografia
Josep Escuin

Quadre Villalonga
Juan Ribes
Los Reyes del Mambo

Fotografies espectacle
Vicente A. Jiménez

Vídeo
Bocabadats Media

Assessorament lingüístic
Carles Sancho

Estudi gravació
Cashalada Arts

Veus telèfon
Noèlia Pérez
Laura Useleti
Ramón Rodenas

Tècnic gira
David Rosell

Tècnic auxiliar
Jorge Chao

Ajudant producció
Jesús Navarrete

Administració
Bea López

Producció executiva
Alfred Picó

Agraïments
Bitò Produccions



Un dia, una de les meves filles em diu: “Papa, a tu t’importaria si em cancio el cognom pel de la mama?”. Jo, que em vull creure progressista, li vaig dir: “I tant, filla, ja ets gran, fes el que creguis que has de fer. Hi tens tot el dret”. Però dins meu hi va haver moviments sísmics, que no vaig poder dissimular; i tant que m’importava! Que la meua filla ja no es digués Madaula, em sabia greu. Ho sento, no hi puc fer més. Que difícil que és ser coherent! A partir d’aquesta anècdota se’m va ocórrer la història de la família Brugarol.

Ramon Madaula - Autor

Està a punt d’arribar un membre nou a la família de Paco Villalonga, el qual no pensa consentir de cap manera que el seu llegat, en aquest cas el seu cognom, no es perpetue per la capritxosa decisió de la seua consentida i estimada filla Anna, i del seu còmplice i gendre, Pau.

A aquesta família li ha arribat l’hora de decidir, de mirar-se cara a cara i revelar com són de consistents els principis de cadascun d’ells; i el més important, saber si tot això té alguna cosa a veure amb la felicitat.

Groucho Marx deia: “Aquests són els meus principis. Si no li agraden, en tinc d’altres”

Carles Sanjaime - Director



CAP TÈCNIC

David Rosell
Tlf. 722 88 13 22
imatge@yahoo.com

CONTRACTACIÓ



L'HORTATEATRE

96 375 96 43 | direccio@lhortateatre.com

www.lhortateatre.com



**TEASER
ESPECTACLE**

