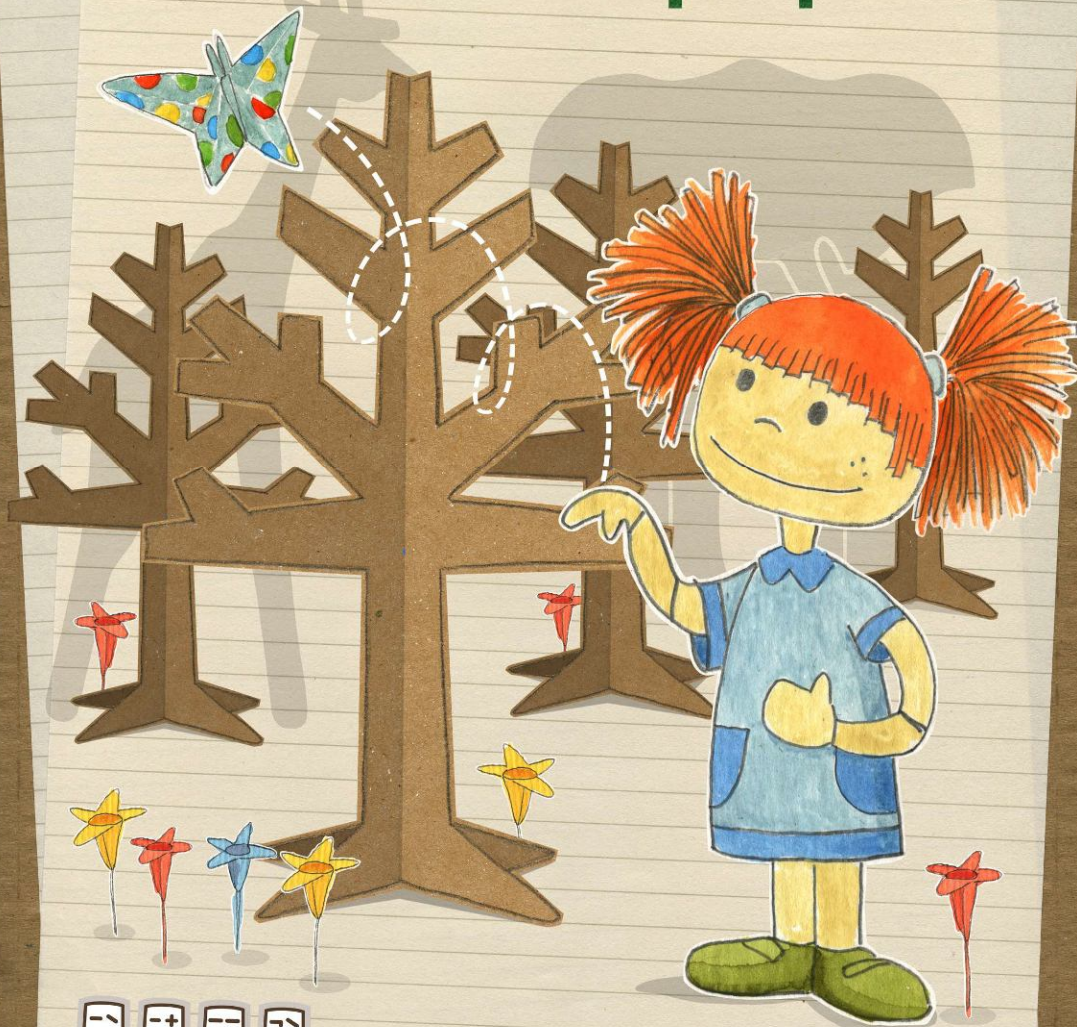


MARTINA

i el bosc de paper



L'HORTATEATRE

CREACIÓ I DIRECCIÓ: SERGIO MARTÍNEZ I PAU PONS

Comunicació i distribució: l'Horta Teatre
Contactes: Bea López i Alfred Picó
Telèfons: 963759643 - 646984678
Correu electrònic: direccio@lhortateatre.com



Martina i el bosc de paper és una obra de teatre d'objectes, molt visual i amb una poètica senzilla i tendra, que planteja el viatge d'una xiqueta, Martina, per un bosc desconegut que anirà descobrint amb ajuda d'uns amics molt especials.

Sinopsi

Martina és una xiqueta de paper que viu en una casa de cartó. Un dia, seguint una papallona, es perd en el bosc, on es trobarà amb uns companys molt especials, que l'acompanyaran en un viatge ple d'emocions.

Una proposta molt visual, amb manipulació d'objectes i titelles que ens endinsen en el món de la Natura i ens ensenyen a estimar-la com un amic més.

Valors pedagògics

Un viatge ple d'aventures...

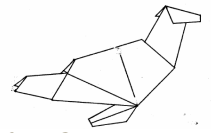
Un viatge pel bosc i una manera lúdica i pedagògica d'acostar-se als valors de la Natura, els seus habitants i els fenòmens meteorològics que la fan créixer.

La pluja, les flors, la neu...

Vorem com plou i els núvols omplin els rius d'aigua d'on beuen els animals, com el bosc es taca de colors amb flors i fulles als arbres que naixen després de la pluja i com, a la fi, acaba nevant i cobrint-ho tot de blanc (fins i tot els espectadors!)

La Natura s'ha de respectar...

De la mateixa manera que Martina, els espectadors també aprendrem que, si volem gaudir de la Natura, no podem engabiar-la i tancar-la per a contemplar-la nosaltres a soles, sinó que tant els animals com la resta d'habitants del bosc han de viure en llibertat i gaudir dels colors, dels sons, dels animals i de tot el que habita la Natura.



Un valor afegit: un espai especialment dissenyat per a xiquets...

Un valor afegit d'aquest espectacle radica en el fet que tots els elements escenogràfics estan construïts, íntegrament, amb peces de cartró i paper, de manera que els xiquets voran en directe i en primera persona com es crea el bosc, la casa, els animals...

El disseny de tots els elements escenogràfics (arbres, una casa, un elefant, una girafa, un ratolí, les flors, etc.) és molt senzill i de formes planes i simples, així com l'ús dels colors és amb tintes planes que corresponen al seu referent real de la Natura.

Martina, la titella, també és de paper, de manera que queda totalment integrada en aquest món tan particular.

La construcció en directe

Les peces que formen tots els elements, en començar l'espectacle, estan desmuntades i s'encaixen en directe: els xiquets assisteixen al procés de construcció de l'espai escènic amb un material que li resulta totalment familiar en aquestes edats i amb el que juguen habitualment tant a casa com a l'escola, el cartró i el paper.

Imatges







Creació i direcció_ **Sergio Martínez i Pau Pons**

Interpretat per_ **Pau Blanco i Laura Valero**

Companyia_ **l'Horta Teatre**

Edat recomanada per a actuacions escolars: de 3 a 7 anys

Duració de l'espectacle: 50'

Una producció de



L'HORTATEATRE

Comunicació i distribució: l'Horta Teatre

Contactes: Bea López i Alfred Picó

Telèfons: 963759643 – 646984678

Correu electrònic: direccio@lhortateatre.com